

Nazivna snaga (SAE)	2000 ks	Udarni kapacitet (SAE)	92m <sup>3</sup>
Omjer prijenosa	26.825:1	Nagomilani kapacitet (SAE 2:1)	123m <sup>3</sup>
Minimalni radijus okretanja (SAE)	13.6m	Radni kapacitet	106m <sup>3</sup>
Maksimalna brzina	56.3 km/h(35 mph)	Maksimalna kontinuirana snaga	2500 ks
Gume	37.00 R57		

**NHL** 



# KATALOG

# NHL NTE-200

Bruto konjska snaga: 2000 ks  
Nosivost 172-186t

## STANDARDNA OPREMA

### KABINA

Akustična postava  
Brave  
Podna prostirka  
Zaštita ROPS/FOPS  
Električni prozor  
Klima/grijač/odleđivač  
Unutrašnje svjetlo  
Svjetleća instrumentalna ploča  
Sjedišta s zračnom ovjesom  
Putnička sjedišta  
Sigurnosni pojasevi  
Stup upravljača, podesivi  
Štitnici od sunca  
Zatamnjeno staklo  
Brisači/perilice  
Pretinac  
Radio i MP3 plejer

### UPRAVLJAČI

Blok prekidač  
Selektor  
Prekidač prednjih / stražnjih svjetala  
Prekidač koji se uključuje ključem, napajanje  
Prekidač brisača  
Prekidač kočnice za punjenje  
Prekidač ručne kočnice  
Prekidač za svjetlo na stepeništu  
Prekidač za kontrolu motora  
Prekidač za pokretanje/zaustavljanje motora  
Prekidač ručne kočnice  
DID

### INSTRUMENTALNA GRUPA

Tahometar motora  
Pokazivač goriva  
Brojač sati  
Manometar pritiska motornog ulja  
Brzinomjer  
Voltmetar  
Temperatura rashladne tečnosti motora  
Pokazivač smjera  
Ograničenje pročišćivača zraka  
Indikator upozorenja/zujalica  
Kontrolna lampica motora  
Zaustavljanje motora  
Pritisak rashladnog kanala  
Nizak nivo goriva  
Visoka temperatura hidraulike  
Nizak pritisak kočnice  
Nizak nivo hidrauličkog ulja  
Nizak pritisak upravljanja  
Greška električnog sistema  
Nizak nivo rashladne tečnosti  
Parkirna kočnica  
Dizalica sanduka  
Svjetlo farova  
24V alternator se ne puni  
Pokazivač smjera  
Indikator velike/niske brzine

### OPREMA PO IZBORU

Obloge sanduka  
Automatsko aktiviranje kočnice  
Grijanje sanduka  
Zadnji pomoćni monitor  
Centralno gašenje požara  
Sistem automatskog vaganja  
Grijač goriva  
Sistem hladnog pokretanja motora  
Centralni sistem punjenja  
Supermoćno pozadinsko svjetlo  
Osvjetljivač za održavanje  
Sanduk, povećan kapacitet  
HMI sistem

### OPĆENITO

Akumulatori upravljanja/kočenja  
Dvostepeni pročišćivač zraka  
Upravljač dizalice  
Upravljač ručne kočnice  
Upravljač usporavanja  
Hidraulično upravljačko kućište  
Hidraulični rezervoar  
Nivo goriva  
Matica za provjeru rashladne tečnosti  
Matica pokazivača goriva  
Prethodno podmazivanje motora  
Zaštita od pokretanja pri niskim temperaturama  
Suha disk kočnica  
Ispušni prigušivač  
HID lampa  
Svjetlo za vožnju unazad/zujalica  
Kočnica za upravljanje/usporavanje/ručna kočnica  
Dizalica/blokada pri vožnji unatrag  
Dizalica/ blokada pri velikoj brzini  
Parkirna kočnica  
Kočnica s dva sklopa  
Retrovizori  
Izbacivači kamenja  
Sigurnosni lanci za sanduk  
Merdevine za održavanje motora  
Hladnjak, promjenjivo jezgro  
Hidraulički filter, visoki pritisak  
Brzo punjenje goriva  
Štitnici platforme  
Aparat za gašenje požara  
Centralno podmazivanje  
Pomoćni konektor za odlaganje  
Hidraulični hladnjak  
Hladnjak goriva sa senzorom temperature

## SIGURNOST

Integrirana kabina ROPS (zaštitna struktura pri prevrtanju)/FOPS (zaštitna struktura od padajućih predmeta) NHL NTE200 je dizajnirana da drži vozača bezbednim tokom vožnje i utovara. Sistem pre-podmazivanja motora i zaštita od pokretanja pri niskim temperaturama mogu spriječiti neočekivani kvar motora, što povećava pouzdanost i izdržljivost motora.

## UDOBNOST

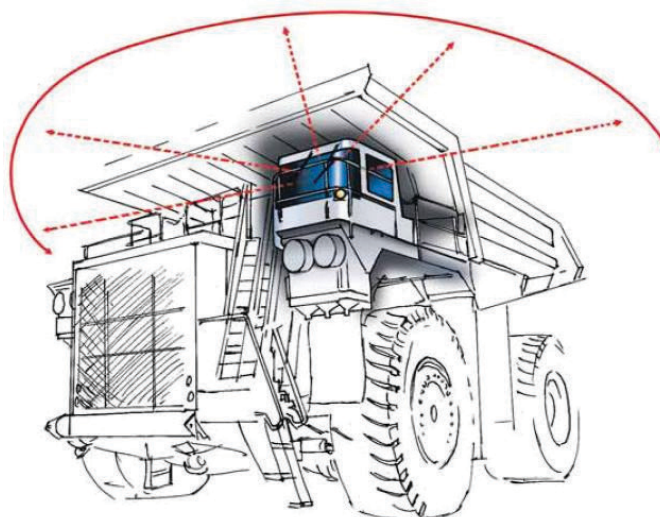
Promjenjivi cilindrični oslonci ovjesa azota preko ulja i nezavisna prednja osovina osiguravaju glatku vožnju. Karakteristike kabine uključuju veliki unutrašnji prostor, pozadinsko osvjetljenje komandne table, sistem za usisni vazduh pod pritiskom i filtriranje, dva sjedišta pune veličine, punu vidljivost od 180 stepeni koja održava udobnost vozača i visoku produktivnost.

## SNAGA

NTE200 je opremljen Cummins QSK50 motorom i GE200AC™ pogonskim sistemima koji su posebno dizajnirani za površinsko rudarenje. Paket snage karakteriše visok startni moment, otpornost na visoke temperature, nisku buku, jednostavno održavanje i uštedu troškova.

## NADKONSTRUKCIJA

Čvrsta jednodijelna konstrukcija "H" grede sa zatvorenim dnom štiti ključne komponente od oštećenja na cesti i blata. Specijalni dizajn nadkonstrukcije omogućava jednostavnu popravku motora i električnog kola. Komponente su locirane tako da vozač ima maksimalnu preglednost s mjesta upravljanja.



## POUZDANOST

Posebno dizajnirana osovina grede, glavni okvir, karoserija i druge strukture integrirane sa svjetski poznatim hidrauličkim i električnim komponentama čine NTE200 rad pouzdanim i izdržljivim.

## MOTOR

Proizvođač	Cummins
Model	QSK50
Operativni ciklus	4
Broj cilindara	16
Nazivna snaga (SAE)	2000 ks (1490kW)
Zamajac KS	1850 ks (1380kW)
Neto težina	5292 kg

KS zamajca je nominalna snaga na zamajcu motora umanjena za prosječne gubitke dodatne opreme. Gubici dodatne opreme uključuju ventilator hladnjaka, alternator i pumpe. Ocjena na osnovu standardnih uslova u skladu sa ISO 3046.

## PREDNJA OSOVINA

Osovina je spojena pinovima na glavni okvir sa četiri spona, dva ovjesa i tvrdom šipkom za bočnu stabilnost koja bi mogla smanjiti naprezanje na glavni okvir. Rok trajanja gume se time može produžiti bez obzira na naprezanje ovjesa.

## POGON

Primjena pogonskog sistema ovisi o bruto težini vozila, nagibu ceste i dužini, otporu kotrljanja, KS motora i drugim parametrima. Svaka primjena mora biti analizirana kako bi se osigurale optimalne specifikacije kamiona. Električno dinamičko usporavanje sa neprekidnim nominalnim otpornim mrežama, osigurava sigurnost i pouzdanost usporavanja.

Alternator	5GTA22W
Pogonski motor	5GEB38A
Kontrolna grupa	17KG527 (IGBT3)
Otpornik	17EM147
Omjer prijenosa	26.825:1
Maksimalna brzina	56.3 km/h (35mph)
Broj otpornika	12
Maksimalna kontinuirana snaga	2500 ks (1865kW)

## GLAVNI OKVIR



Okvir ima ravnu šinu i bešavne cijevi poprečne grede kako bi se eliminirali izvori koncentracije naprezanja. Glavne šine varijabilnog presjeka smanjuju naprezanje i povećavaju vijek trajanja okvira. Poprečna struktura bešavnih cijevi povećava otpornost na torziju. Proces potopnog elektrolučnog zavarivanja dodatno smanjuje naprezanje sa zavarenim spojevima s punim prodorom, što povećava vijek trajanja okvira.

## KABINA

Integrirana ROPS (konstrukcija za zaštitu od prevrtanja) kabina ispunjava zahtjeve ISO 3471. Karakteristike uključuju luksuznu unutrašnjost, zatamnjeno sigurnosno staklo, zakrivljeno vjetrobransko staklo za dodatno vidno polje, nagibni i teleskopski volan, grijač i odmrzivač i filtrirani usisni zrak pod pritiskom za ugodnost tokom vožnje. Izloženost zvuku je na Leq (ekvivalentnom nivou zvuka) manja od 80 dB(A) i ispitana prema SAE J 1166 MAY90 sa zatvorenim vratima i prozorima.





## OSOVINSKI LEŽAJ

Optimalno dizajnirani osovinski ležaj u velikoj mjeri smanjuje težinu konstrukcije. Konusni nastavak ima patentirani, veliki dvodijelni ležaj, koji smanjuje kontaktni pritisak na manje od 9653 kpa i produžava vijek trajanja ležaja.

## OVJES

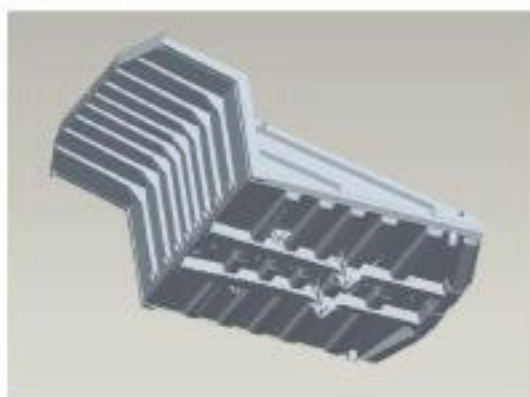
Četiri amortizera s promjenjivim omjerom azota i ulja omogućavaju maksimalnu udobnost vozaču i ublažavaju udare na okvir tokom utovara i kretanja po neravnom terenu, čime se povećava radni vijek kamiona.

Udar:

Prednja strana: 14 inča (355 mm)

Stražnji: 10,75 inča (275 mm)

Oscilacija stražnje osovine:  $\pm 10^\circ$



## SANDUK DAMPERA

Horizontalni podupirač sa dubokim V-dnom spušta težište kamiona i poboljšava upravljivost. U poređenju sa sandukom s horizontalnim dnom, dizajn dubokog V dna je stabilniji i jači.

Standardni sanduk za kamenje uključuje donju ploču od 3/4" 19 mm sa bočnom stranom 3/8" 110 mm i prednjom pločom od 1/2" 113 mm.

Udarni (SAE): 92m<sup>3</sup>

Nagomilani (SAE 2:1): 123m<sup>3</sup>

Radni: 106 m<sup>3</sup>

Opciono tijelo dostupno na osnovu gustine materijala i nosivosti.

## GUME

Vrsta gume bez zračnica s dubokim gazećim slojem

Standardna: 37.00R57\*\*

Radijalna veličina naplatka: 27.00x57



## SISTEM UPRAVLJANJA

Potpuno zatvoreni sistem sa sensorima za opterećenje, koji radi sa dva cilindra dvostrukog djelovanja, napajanim akumulatorima koji se dopunjuju klipnom pumpom s kompenzacijom pritiska. Pomoćni upravljač napaja se akumulatorom i ispunjava SAE J 1511 ISO 5010. Minimalni radijus okretanja (SAE) : 13,6 m

## SISTEM DIZALICE

Električni pilot sistem koji kontrolira ventil za podizanje, upravlja s dva teleskopska dvostepena cilindra sa dvostrukim dejstvom kako bi se sanduk uključio, isključio, lebdio i zadržao. Hidraulično ulje se napaja preko tandem zupčaste pumpe.

Učitavanje napajanja: 20 s

Isključivanje: 13s

Filtracija: Jedinice visokog pritiska sa 6 mikrona (nominalnom) filtracijom osiguravaju pouzdan i siguran hidraulički sistem. Ulaz hidrauličnog rezervoara sadrži sito sa sitom od 100 otvora.

## SISTEM KOČENJA

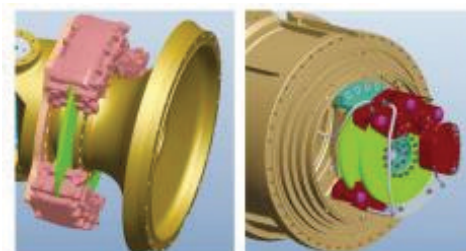
Karakteristike sistema za aktiviranje hidrauličnog kočnica: radne kočnice (nožne ili ručne), sekundarna kočnica (nožna ili ručna), kočnica za opterećenje i opruga, hidraulički otpuštena parkirna kočnica. Akumulatori kočnica (3) mogu pružiti dovoljnu snagu kočenja u hitnim slučajevima. Sistem bi se alarmirao kada sistemski pritisak padne ispod 2100PSI.

Prednje kočnice — 3 kliješta po točku na 44" (1118 mm) i diskovi brzine točka.

Stražnje kočnice — 2 kliješta po točku na dva 25" (635 mm) armaturni diskovi brzine.

Park kočnice — opruga, hidraulično otpuštanje.

Kočioni sistem ispunjava zahtjeve ISO 3450.

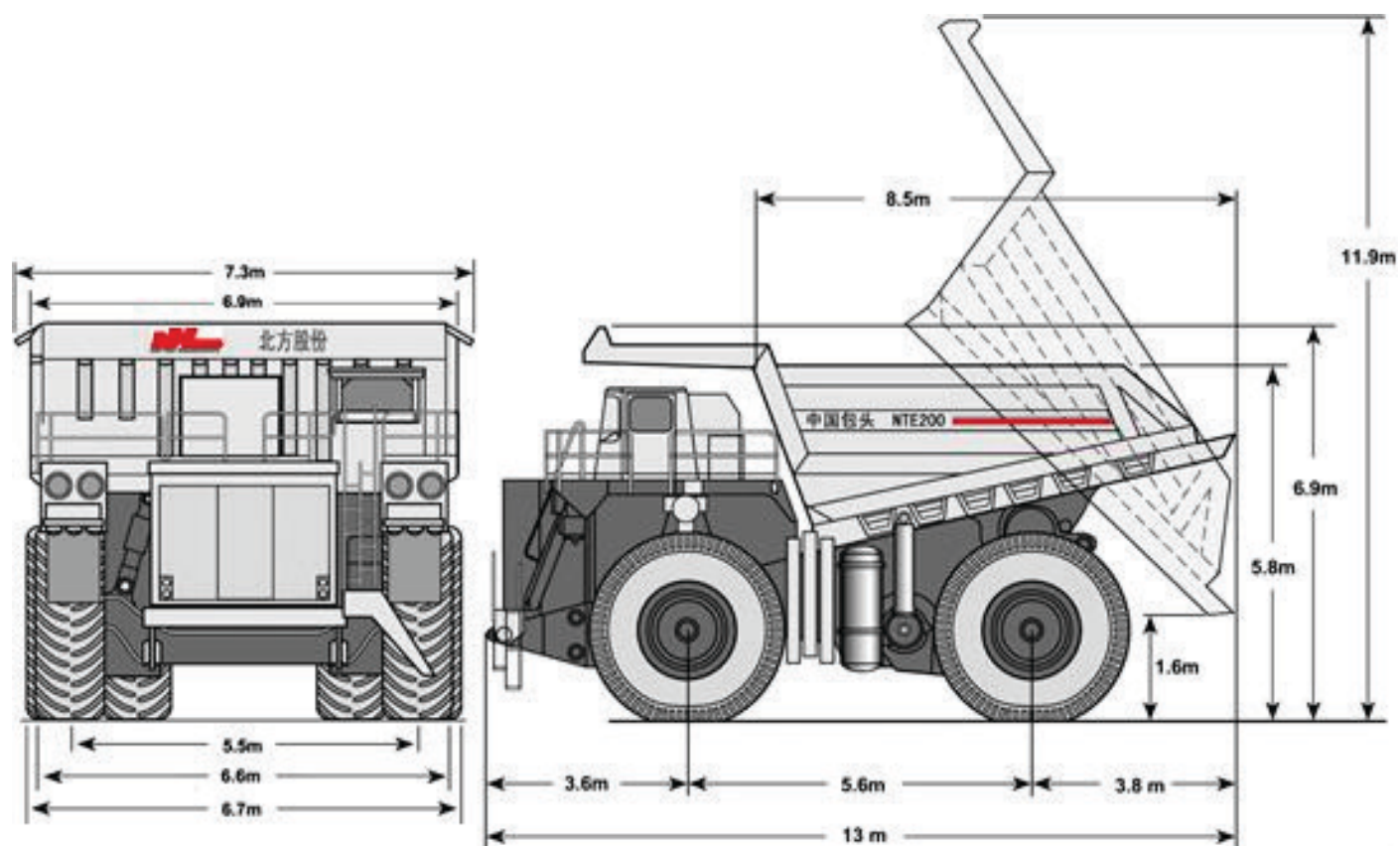


## 24-VOLTNI ELEKTRIČNI SISTEM

24-voltni sistem napajan sa šest (6) dvanaest (12) voltnih baterija (3 para paralelno u seriji). Standardni prekidač za izolaciju baterije. Opremljen prekidačem za ručno resetiranje.

Osvjetljenje	24VDC
Pokretanje	24VDC
Alternator	260 A s regulatorom napona

### Ukupne dimenzije



### Težina

Težina praznog vozila (EVW)	
Prednja osovina	65000 kg 47%
Stražnja osovina	73300 kg 53%
Ukupno	138300 kg
Bruto težina vozila (GVW)	
Prednja osovina	107020 kg 33%
Stražnja osovina	217280 kg 67%
Ukupno	324300 kg

### Radni kapacitet

Motorno ulje	204 L
Rashladna tečnost	492 L
Rezervoar	2877 L
Motorni pogon	38 L
Prednji ovjes	33 L
Zadnji ovjes	42 L
Hidraulički sistem	890 L
Hidraulički spremnik	662 L